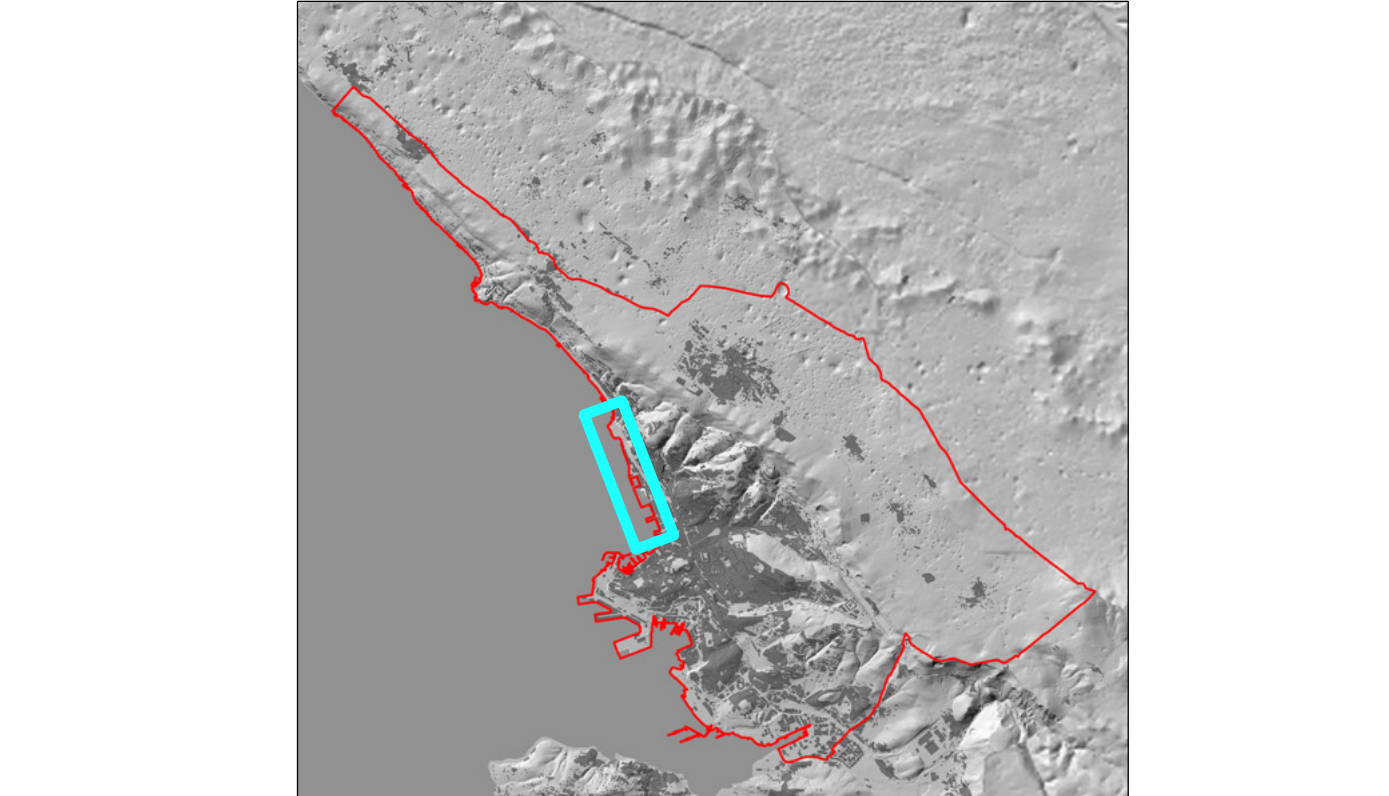


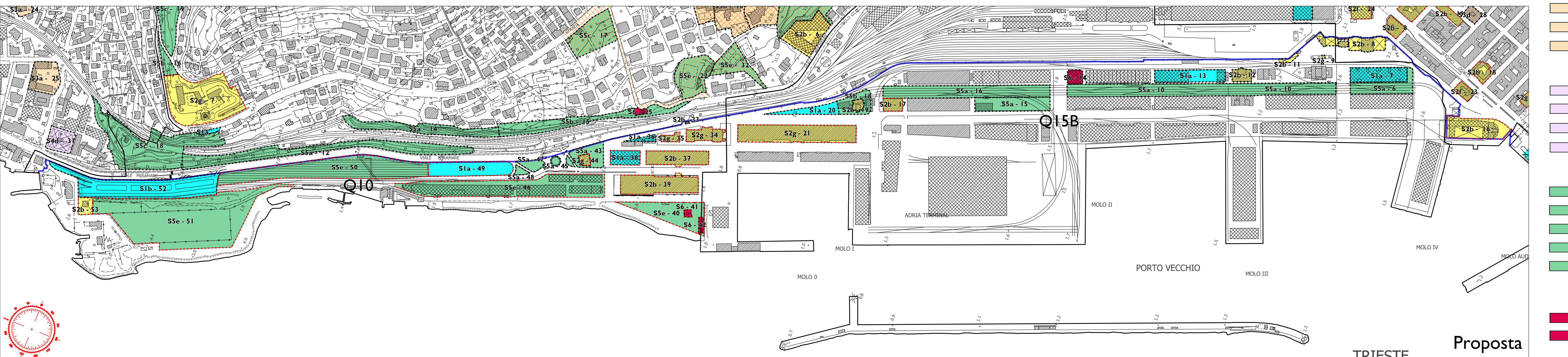
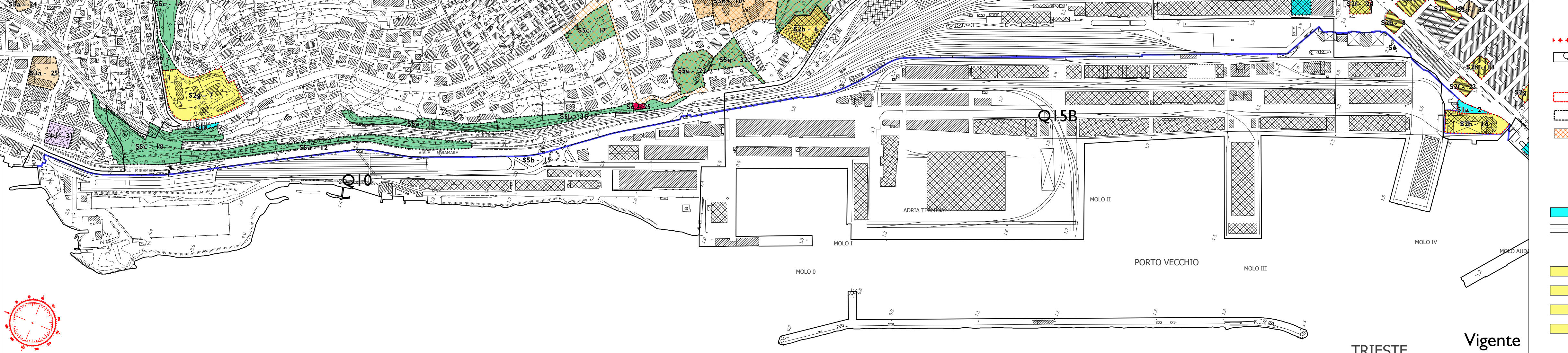
VARIANTE N° 6 AL P. R. G. C.
 ACCORDO DI PROGRAMMA PORTO VECCHIO



Dirigente Dipartimento e Progettista
 dott. ing. Giulio Bernetti

Estensori
 dott. Roberto Prodan
 dott.pian. Paolo De Clara
 geom. Paolo Cernivani
 per.ind. Luca Kerstich
 m.o. Mauro Pennone
 per.ind. Andrea Zacchigna

Servizi e attrezzature collettive
 Vigente - Proposta
 Maggio 2020 - agg. Febbraio 2021
 Scala 1:5.000
 CTRN edizione 2003 aggiornata alla data 30.06.2019 a cura del Comune su autorizzazione regionale



- ++++ Confine Comunale
- Qn Quartieri
- Sistema delle attrezzature**
- Centralità a scala urbana e territoriale
- Attrezzature a scala urbana e della residenza
- Centri di quartiere
- Servizi a Standard**
- Viabilità e Trasporti**
- S1a - parcheggi di relazione
- S1a - parcheggi di relazione interrati
- Culto, Vita associativa e Cultura**
- S2a - edifici per il culto
- S2b - uffici amministrativi
- S2c - centro civico e sociale
- S2d - biblioteca pubblica
- Istruzione**
- S3a - asilo nido, scuola materna
- S3b - scuola elementare
- S3c - scuola media inferiore
- Assistenza e Sanità**
- S4a - per la maternità, l'infanzia e l'età evolutiva
- S4b - per l'assistenza agli anziani
- S4c - per l'assistenza ai disabili
- S4d - per l'igiene e la sanità
- Verde, Sport e Spettacoli**
- S5a - verde di connettivo
- S5b - verde di arredo urbano
- S5c - verde di quartiere
- S5d - parco urbano
- S5e - per lo sport e gli spettacoli all'aperto
- Zone per la radiodiffusione televisiva e sonora**
- S6.R - Tecnologici per la radiodiffusione
- S6.TV - Tecnologici per la radiodiffusione televisiva
- Servizi Fuori Standard**
- Viabilità e Trasporti**
- S1b - parcheggi di interscambio
- S1c - parcheggi per camper
- Culto, Vita Associativa e Cultura**
- S2e - centro culturale
- S2f - teatro
- S2g - museo
- Istruzione**
- S3d - scuola media superiore, università
- S3e - scuola di alta specializzazione
- Assistenza e Sanità**
- S4e - servizio sanitario e di supporto
- S4f - ospedale
- Servizi Tecnologici**
- S6 - servizi tecnologici